



Rociador de respuesta normal Modelo serie AG-66

Tipos de rociador modelo AG-66

- Montante estándar
- Colgante estándar
- Convencional
- Vertical de pared
- Horizontal de pared

Tipos de rociadores empotrados modelo AG-66

- Colgante
- Horizontal de pared

Organismos de homologación

1. Underwriters Laboratories Inc. y certificado para Canadá (cULus)
2. Factory Mutual Approvals (FM)
3. Loss Prevention Council (LPCB, UK)
4. VdS Schadenverhütung GmbH

Categoría de listado UL

Rociadores, automáticos y abiertos (VNIV)

Descripción del producto

El rociador de ampolla de vidrio Serie AG-66 combina la durabilidad de un rociador estándar con el atractivo perfil bajo de un rociador decorativo. Funcional y atractivo instalado en una tubería expuesta o en un techo de oficina.

"Atractivamente versátil" podría ser la descripción del rociador de ampolla de vidrio empotrado modelo serie AG-66. Empotrar el rociador Serie AG-66 mejora aún más su aspecto decorativo de perfil bajo, y facilita su rápida y perfecta instalación.

La placa embellecedora empotrada del Modelo serie AG-66 es muy ajustable. La construcción de dos piezas hace que la instalación en obra sea una tarea sencilla y rápida. También permite retirar más adelante los paneles del techo sin dejar fuera de servicio el sistema de protección contra incendios, con lo que se facilita el mantenimiento de las instalaciones por encima del falso techo.

El rociador automático Serie AG-66 utiliza una ampolla de vidrio rompible de 5 mm. La ampolla contiene una precisa cantidad de un líquido especial sellado herméticamente dentro de una cápsula de vidrio fabricada con precisión.

A temperaturas normales, la ampolla de vidrio contiene el líquido en fase tanto líquida como gas. La fase gaseosa puede distinguirse como una pequeña burbuja. Conforme se aplica calor, el líquido se expande y la burbuja se hace cada vez más pequeña a



Montante



Colgante



Vertical de pared



Convencional



Horizontal de pared



Colgante empotrado para empujar



Horizontal de pared empotrado



Colgante empotrado para empujar/desenroscar

medida que la presión del líquido aumenta. La aplicación de más calor hace que el líquido presione contra las paredes de la ampolla, lo que provoca la rotura del vidrio, la apertura de la vía de agua y permite que el deflector distribuya el agua de descarga.

La temperatura nominal de un rociador Serie AG-66 se identifica mediante el color de la ampolla de vidrio, así como del brazo, según el caso

Rociadores montantes, colgantes y convencionales modelo AG-66

Llave de montaje: Llave de rociador modelo AG-1



Montante



Colgante



Convencional

Información de la instalación:

Orificio nominal	Diámetro de rosca	Factor K nominal		Altura del rociador	Organismo de homologación	Número de identificación del rociador (SIN)	
		US	Métrico			Montante	Colgante
Deflectores montantes estándar (SSU) y colgantes marcados para indicar la orientación							
½" (15 mm) ⁽¹⁾	½" NPT (R½)	5,6	80	2,25" (57 mm)	1,2,3,4	AG 1325 ⁽²⁾	AG 6651 ^{(2) (3)}
Convencional - montaje en posición montante o colgante							
15mm ⁽¹⁾	½" NPT (R½)	5,6	80	57 mm	3,4	AG 1375	

⁽¹⁾ Consultar la Ficha técnica 024 para rociadores de respuesta especial (AGS5-66)

⁽²⁾ Rociador resistente a la corrosión (revestido de poliéster) listado por cULus.

⁽³⁾ Rociador revestido de poliéster homologado por FM.

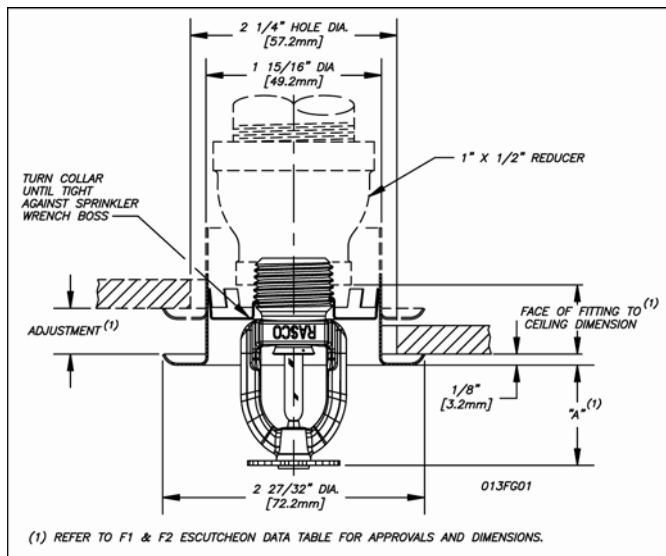
Rociador colgante embutido modelo AG-66

Llave de montaje: Llave de rociador modelo AG2

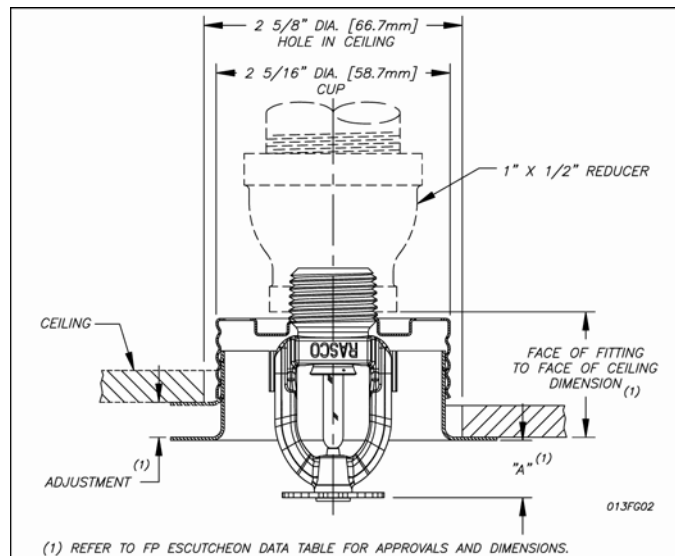
Información de la instalación:

Orificio nominal	Diámetro de rosca	Factor K		Altura del rociador	Número de identificación del rociador (SIN)
		US	Métrico		
½" (15 mm)	½" NPT (R½)	5,6	80	2,25" (57 mm)	AG6651

⁽¹⁾ Ver en la tabla de detalles de placas embellecedoras las homologaciones y dimensiones



Modelo para empujar



Modelo para empujar/desenroscar

Rociador vertical de pared modelo AG-66

Llave de montaje: Llave de rociador modelo AG-1

Orientación: Montante o colgante

Tipo de homologación: Para Riesgo Ligero



Vertical de pared

Tipo de rociador	Distancia del deflector al techo (Mín. - Máx.)
Montante	4" (102 mm) -12" (305 mm)
Colgante	4" (102 mm) -12" (305 mm)

Información de la instalación:

Orificio nominal	Diámetro de rosca	Factor K nominal		Altura del rociador	Organismos ⁽¹⁾ de homologación	Números de identificación del rociador (SIN)
		US	Métrico			
½" (15 mm)	NPT de ½" (R1/2)	5,6	8,0	2,25" (57 mm)	1,2,3	AG1385

⁽¹⁾ La homologación LPC es sólo para rociadores colgantes con temperatura nominal de 57 °C a 141 °C.

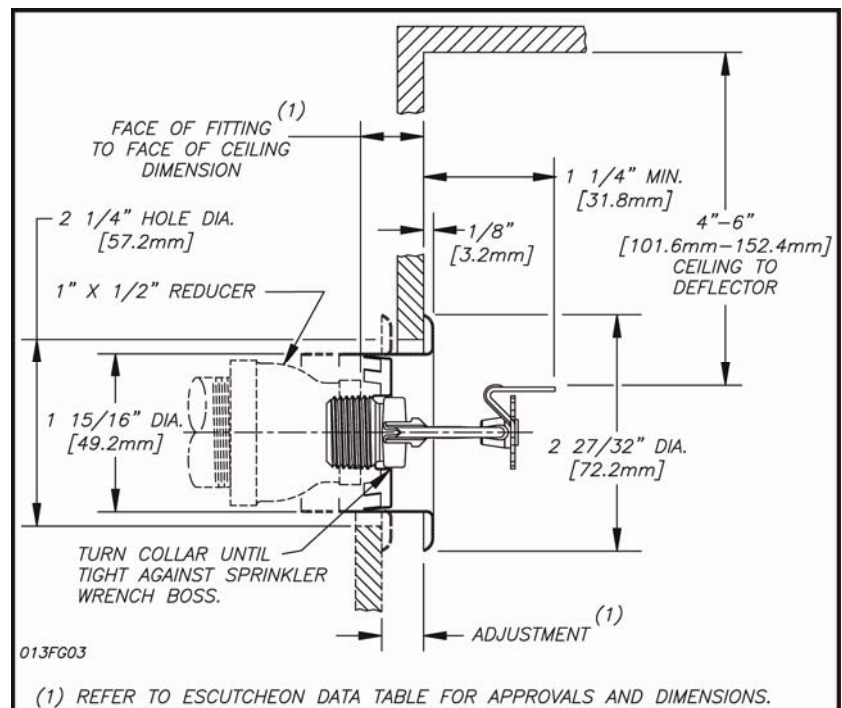
Rociador horizontal de pared modelo AG-66

Deflector: HSW

Llave de montaje: Llave de rociador modelo AG-1



Horizontal de pared



Información de la instalación: Horizontal de pared

Orificio nominal	Diámetro de rosca	Factor K nominal		Altura del rociador	Organismos de homologación		Números de identificación del rociador (SIN)
		US	Métrico		Riesgo Ligero	Riesgo Ordinario	
½" (15 mm)	NPT de ½" (R1/2)	5,6	80	2,63" (67mm)	1,2	1	AG1335

Rociadores empotrados modelo AG66 y AG66

Aplicación

Los rociadores empotrados modelo AG 66 y AG 66 se utilizan en los sistemas fijos de protección contra incendios: húmedos, secos, de diluvio y de acción previa. Deberá prestarse atención a que el tamaño del orificio, temperatura nominal, estilo del deflector y tipo de rociador estén de acuerdo con las normas vigentes publicadas de la National Fire Protection Association o la autoridad jurisdiccional responsable.

Instalación

Los rociadores empotrados modelo serie AG 66 son rociadores de respuesta normal diseñados para ser instalados según lo especificado en NFPA13. Asimismo, deben ser instalados utilizando la llave de rociador modelo AG 66 específicamente diseñada por AG para estos rociadores.

Los rociadores empotrados modelo AG 66 se deben montar con una incrustación máxima de 3/4" (19 mm).

Las placas embellecedoras mostradas son las únicas placas embellecedoras empotradas a utilizar con los rociadores colgantes modelo AG 66. El uso de cualquier otra placa embellecedora empotrada anulará todas las homologaciones y garantías. Al instalar el colgante empotrado modelo AG 66 utilizar la llave de rociador modelo AG 2. Cualquier otro tipo de llave puede dañar el rociador.

Nota: Puede obtenerse una unión hermética NPT de 1/2" NPT (R1/2) en el rociador con un par de 8 a 18 ft-lb (10,8 – 24,4 Nm). No apretar los rociadores más allá del par máximo recomendado. Esto puede provocar fugas o deterioro de los rociadores.

Los rociadores de ampolla de vidrio poseen tapas naranjas para proteger la ampolla durante el montaje. **RETIRE ESTA PROTECCIÓN SÓLO DESPUÉS DE HABER REALIZADO LA PRUEBA HIDROSTÁTICA DEL SISTEMA Y, EN SU CASO, UNA VEZ INSTALADAS LAS PLACAS EMBELLECEDORAS.** Las llaves AG están diseñadas para instalar rociadores con las tapas aún puestas.

Información de pedido

Especifique:

- Modelo de rociador
- Tipo de rociador
- Diámetro del orificio
- Tipo de deflector
- Temperatura nominal:
 - Especificar en el pedido
 - Rociador colgante modelo AG 66
- Acabado del rociador
- Acabado de la placa embellecedora (en su caso)

Nota: Al pedirse rociadores empotrados modelo AG-66, los rociadores y las placas se embalan por separado.

Los equipos presentados en esta Ficha técnica deben ser instalados de acuerdo con las normas vigentes de la National Fire Protection Association, Factory Mutual Research Corporation u otra organización similar, así como según las especificaciones de la legislación u ordenanzas gubernamentales, allí donde sean aplicables.

Los productos fabricados y distribuidos por AG protegen a las personas y la propiedad desde hace más de 80 años, y su instalación y servicio técnico están a cargo de los instaladores de rociadores más cualificados y reputados de los Estados Unidos, Canadá y otros países.

Datos de placa embellecedora ⁽¹⁾

Modelo de placa embellecedora	Homologaciones	Ajuste	Dimensión "A"	Distancia de la cara del accesorio al techo o a la pared
PARA EMPUJAR	1,3,4	Empotrado máx. Empotrado mín.	1 1/2" (38,1 mm) 3/4" (19,1 mm)	3/16" – 15/16" (5 - 24 mm)
Empujar/desenroscar	1,4	Empotrado máx. Empotrado mín.	7/16" (11 mm) 15/16" (24 mm)	1 1/2" (38,1 mm) 1" (25 mm)

⁽¹⁾ SIN: AG1335 – cULus y FM permiten su uso con placas embellecedoras a empujar para riesgo ligero solamente.

Mantenimiento

Los rociadores empotrados modelos AG66 y AG66 deberán ser revisados trimestralmente, y el sistema de rociadores deberá recibir mantenimiento de acuerdo con la norma NFPA 25. No limpiar los rociadores con jabón y agua, amoníaco o cualquier otro líquido o disolvente para limpieza. Retirar los rociadores que hayan sido pintados (excepto en fábrica) o que presenten daños de cualquier tipo. Deberá mantenerse una reserva de rociadores de repuesto para permitir la rápida sustitución de rociadores dañados o disparados. Antes de la instalación, deberán mantenerse los rociadores en los embalajes de cartón originales hasta su uso, para minimizar la posibilidad de daños a los rociadores, que podría ser la causa de un mal funcionamiento o de averías.

Temperaturas nominales

Clasificación	Temperatura nominal		Temp. ambiente máx.	Color de la ampolla
	°C	°F		
Normal	57	135	100 °F (38 °C)	Naranja
Normal	68	155	100 °F (38 °C)	Rojo
Intermedia	79	175	150 °F (66 °C)	Amarillo
Intermedia	93	200	150 °F (66 °C)	Verde
Alta ⁽¹⁾	141	286	225 °F (107 °C)	Azul
Muy alta ⁽¹⁾	182	360	300 °F (149 °C)	Malva

⁽¹⁾ No disponible para rociadores empotrados.

Acabados ⁽¹⁾

Acabados de serie	
Rociador	Placa embellecedora
Bronce	Latón
Cromado	Cromado
Revestido de poliéster blanco ⁽⁶⁾⁽⁷⁾	Pintado de blanco
Acabados para aplicaciones especiales	
Rociador	Placa embellecedora
Latón brillante ⁽²⁾	Latón brillante
Chapado negro	Chapado negro
Pintura negra ⁽³⁾	Pintura negra
Marfil ⁽³⁾	Marfil
Cromo satinado	Cromo satinado
Plomado ⁽³⁾⁽⁴⁾	
Revestido de cera ⁽³⁾⁽⁴⁾⁽⁵⁾	
Cera sobre plomo ⁽³⁾⁽⁴⁾⁽⁵⁾	

⁽¹⁾ Hay otros colores y acabados disponibles bajo pedido. Consultar los detalles en fábrica.

⁽²⁾ 200 °F (93 °) máximo.

⁽³⁾ Listados por UL y ULC solamente.

⁽⁴⁾ Temperaturas nominales de sólo 155 °F a 200 °F (68 °C a 93 °C).

⁽⁵⁾ Los rociadores de 286 °F (141 °C) pueden revestirse para condiciones ambientales que no superen los 150 °F (66 °C).

⁽⁶⁾ "Resistente a la corrosión" listado por cULus se aplica al número SIN (montante) y (colgante).

⁽⁷⁾ El acabado homologado por FM como "revestido de poliéster" sólo se aplica al número SIN AG6651 (Colgante)



C/ Invención nº 11 P.I. Los Olivos 28906 Getafe - Madrid – España

Tel.: (+34) 91 249 70 60 Fax: (+34) 91 295 30 04